

電磁換向閥

Solenoid Operated Directional Valves

最高工作壓力 31.5 MPa

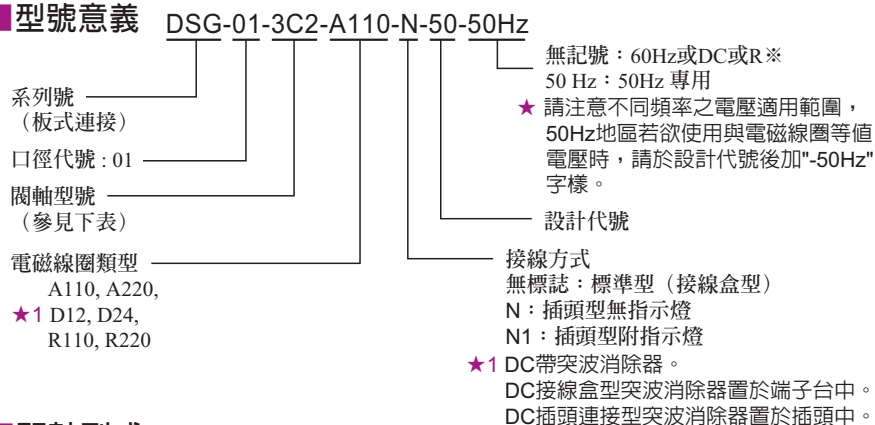
DSG-01 系列

- 採用強力濕式電磁線圈和合理的鑄件流路設計而實現高壓・大流量・低壓力損失的電磁換向閥。
- 因有多種閥軸型式，各種電磁線圈可供選擇的功能，因此對任何系統均能選擇最適用的閥。

規格

口徑	型 號	最大流量 L/min	最高工作壓力 MPa (kgf/cm ²)	回油口 容許背壓 MPa (kgf/cm ²)	最高 換向頻率 次/分	重量 kg
1/8	DSG-01-3C※-※-50	63	31.5 (315) (閥軸60型 為 25 (250))	16 (160)	300 (R形電磁 線圈為 120)	2.2
	DSG-01-2D2-※-50					2.2
	DSG-01-2B※-※-50					1.6

型號意義



閥軸型式

閥軸型式	3C2	3C3	3C4	3C40	3C60	3C12
圖形符號						
閥軸型式	2B2	2B3	2B8	2B2B	2D2	3C9
圖形符號						

- 另具有上述以外的閥軸型式，如有需要請聯繫。
- 2B2, 2B3, 2B8以及2D2型的中間位置，僅在切換途中過渡。

安裝螺絲 (附件)

內六角螺絲	擰緊力矩
M5 x 45長 4個	5~7 N·m (使用 25 MPa以上) 6~7 N·m

底板

閥的型號	底板型號	接管口徑 Rc	重量 kg
DSG-01	DSGM-01-30	1/8	0.8
	DSGM-01X-30	1/4	
	DSGM-01Y-30	3/8	

* 如選用底板，請按上述型號訂購。
* 尺寸圖請參見第88頁。

電磁線圈規格

電 源	電磁線圈類型	適於工作的電壓範圍		額定電壓時之電流及電力		
		頻率(Hz)	電壓(V)	啟動電流(A)	保持電流(A)	電力(W)
交流 AC	A110/50Hz	50	100-120	1.68	0.35	18
	A110/60Hz	60	100-120	1.79	0.35	20
	A220/50Hz	50	200-240	0.89	0.20	19
	A220/60Hz	60	200-240	0.90	0.18	21
直流 DC	D12	-	10.8-13.2	-	2.00	24
	D24	-	21.6-26.4	-	1.10	26
交流 (交直變換) AC→DC	R110	50/60	100-120	-	0.33	29
	R220	50/60	200-240	-	0.15	29

另具備有上述以外的電磁線圈類型，如有需要請聯繫。

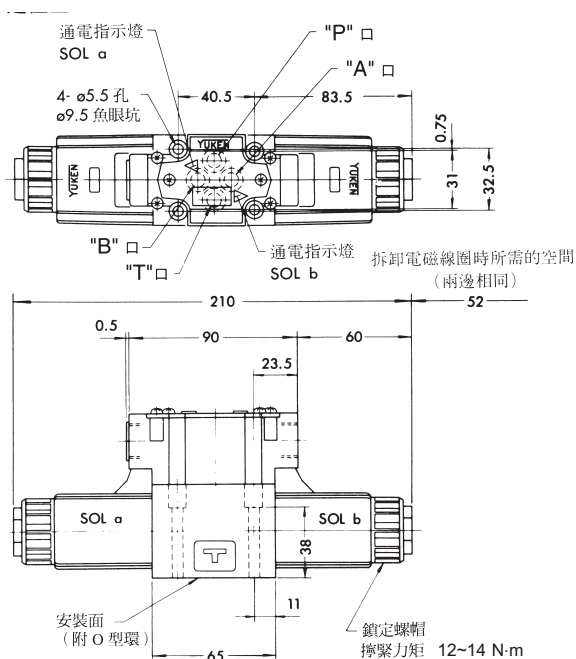
電磁換向閥

Solenoid Operated Directional Valves

最高工作壓力 31.5 MPa

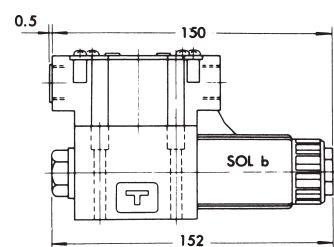
帶交流電磁線圈：DSG-01-※※※-A※

- 彈簧中位型
- 無彈簧帶定位型

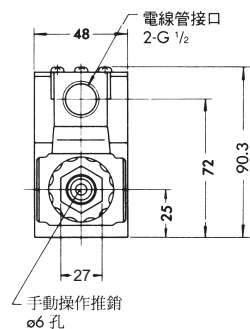


安裝尺寸符合：ISO 4401-AB-03-4-A

- 彈簧復位型

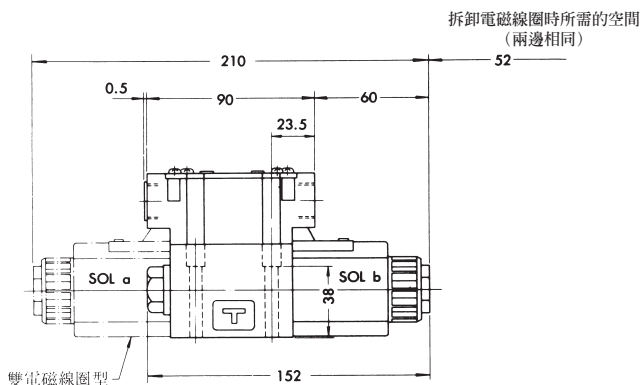


其他尺寸參見左圖。
另具備有電磁線圈裝在 SOLa 處的反裝型。

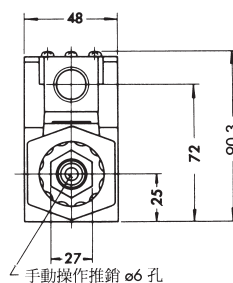


帶直流電磁線圈：DSG-01-※※※-D※ 帶交直變換型電磁線圈：DSG-01-※※※-R※

- 彈簧中位型
- 無彈簧帶定位型
- 彈簧復位型



安裝尺寸符合：ISO 4401-AB-03-4-A



• 其他尺寸參見帶交流電磁線圈型。

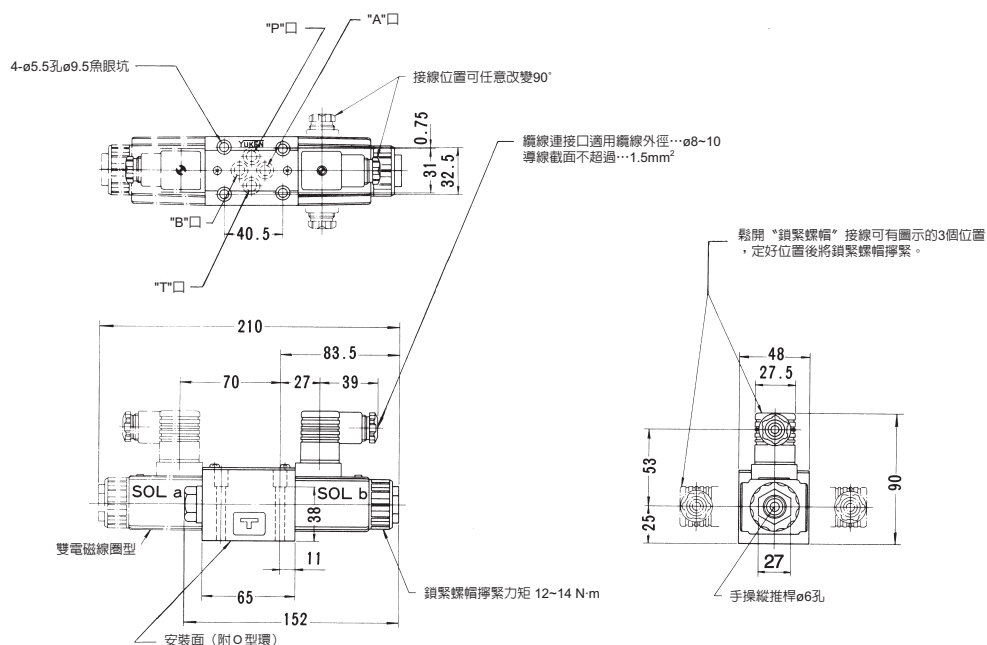
電磁換向閥

Solenoid Operated Directional Valves

最高工作壓力 31.5 MPa

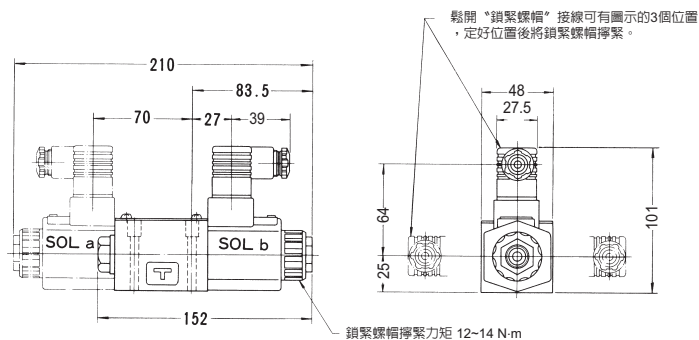
DIN插頭連接，帶通電指示燈DIN插頭連接型

帶交流電磁線圈：DSG-01-※※※-A※-N/N1



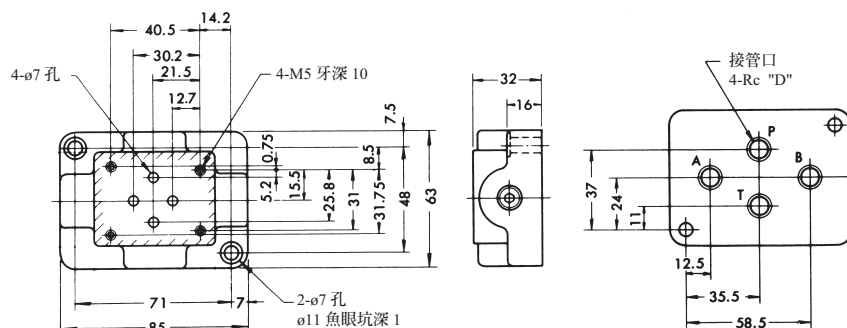
帶直流電磁線圈：DSG-01-※※※-D※-N/N1

帶交直變換型電磁線圈：DSG-01-※※※-R※-N/N1



● 其餘尺寸，請參見接線盒型(第87頁)

底板：DSGM-01, 01X, 01Y-30

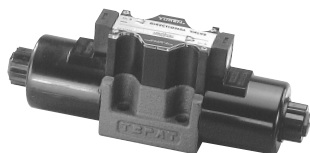


底板型號	D
DSGM-01-30	1/8
DSGM-01X-30	1/4
DSGM-01Y-30	3/8

電磁換向閥

Solenoid Operated Directional Valves

最高工作壓力 31.5 MPa



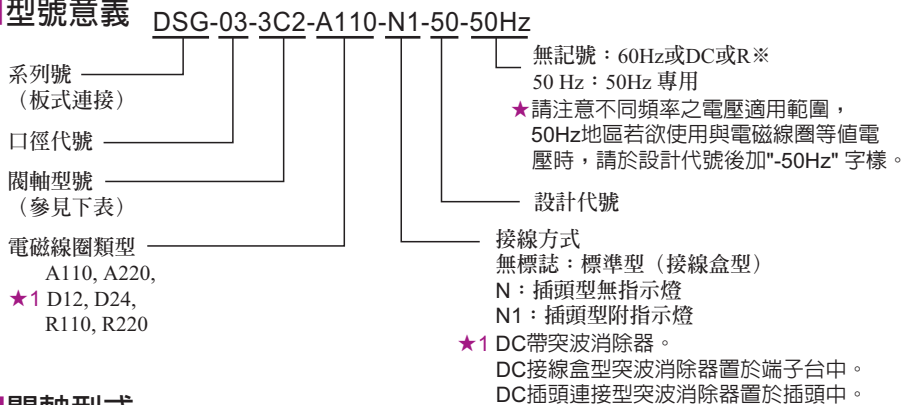
DSG-03 系列

- 採用強力濕式電磁線圈和合理的鑄件流路設計而實現高壓・大流量・低壓力損失的電磁換向閥。
- 因有多種閥軸型式，各種電磁線圈可供選擇的功能，因此對任何系統均能選擇最適用的閥
- 壓力損失減少到以往產品的一半
- 通過合理化閥體鑄件設計，實現了輕型化。

規格

口徑	型 號	最大流量 L/min	最高工作壓力 MPa (kgf/cm ²)	回油口 容許背壓 MPa (kgf/cm ²)	最高 換向頻率 次/分	重量 kg	
						電磁線圈類型	
3/8	DSG-03-2B※-※-50	120	31.5 (315) (閥軸60型 為 25 (250))	16 (160)	240 (R形電磁 線圈為 120)	AC	DC.R
	DSG-03-2D2-※-50					2.9	3.6
	DSG-03-3C※-※-50					3.6	5

型號意義



底板

閥的型號	底板型號	接管管徑 Rc	重量 kg
DSG-03	DSGM-03-40	3/8	3
	DSGM-03X-40	1/2	
	DSGM-03Y-40	3/4	4.7

- ・如選用底板，請按上述型號選購。
- ・尺寸請參見第91頁。

安裝螺絲 (附件)

內六角螺絲	擰緊力矩
M6 x 35長 4個	12~15 N·m

閥軸型式

閥軸型式	3C2	3C3	3C4	3C40	3C60	3C12
圖形符號						
閥軸型式	2B2	2B3	2B8	2B2B	2D2	3C9
圖形符號						

- ・另具有上述以外的閥軸型式，如有需要請聯繫。
- ・2B2,2B3,2B8以及2D2型的中間位置，僅在切換途中過渡。

電磁線圈規格

電源	電磁線圈類型	適於工作的電壓範圍		額定電壓時之電流及電力		
		頻率 (Hz)	電壓 (V)	啟動電流 (A)	保持電流 (A)	電力 (W)
交流 AC	A110/50Hz	50	100-120	3.90	0.78	39
	A110/60Hz	60	100-120	3.86	0.71	39
	A220/50Hz	50	200-240	1.82	0.34	37
	A220/60Hz	60	200-240	1.85	0.34	39
直流 DC	D12	-	10.8-13.2	-	2.75	33
	D24	-	21.6-26.4	-	1.41	34
交直流 (交直流變換) AC → DC	R110	50/60	100-120	-	0.42	38
	R220	60/60	200-240	-	0.20	38

另具備有上述以外的電磁線圈類型，如有需要請聯繫。

電磁換向閥

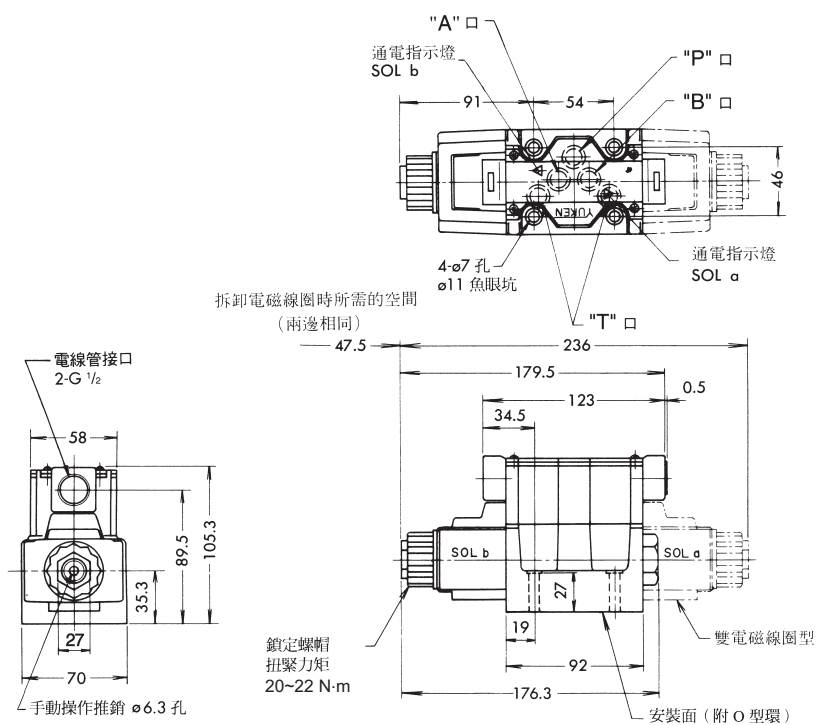
Solenoid Operated Directional Valves

最高工作壓力 31.5 MPa

帶交流電磁線圈：DSG-03-※※※-A※

- 彈簧中位型
- 無彈簧帶定位型
- 彈簧復位型

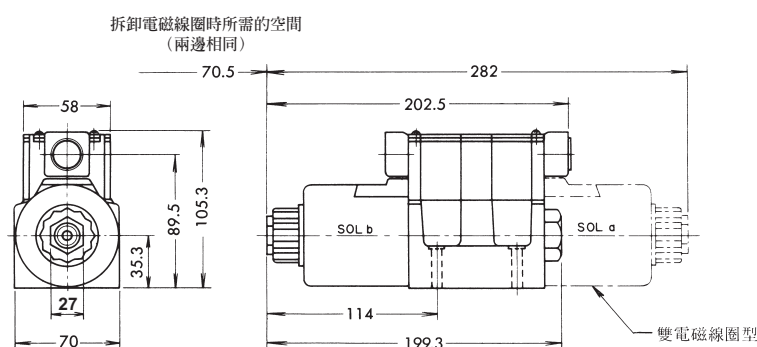
安裝尺寸符合：ISO 4401-AC-05-4-A-80



帶直流電磁線圈：DSG-03-※※※-D※

安裝尺寸符合：ISO 4401-AC-05-4-A-80

帶交直變換型電磁線圈：DSG-03-※※※-R※



• 其他尺寸參見帶交流電磁線圈型。

註) 閥安裝面尺寸參見DSGM-03型底板尺寸圖 (第91頁)。

電磁換向閥

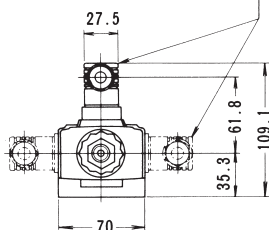
Solenoid Operated Directional Valves

最高工作壓力 31.5 MPa

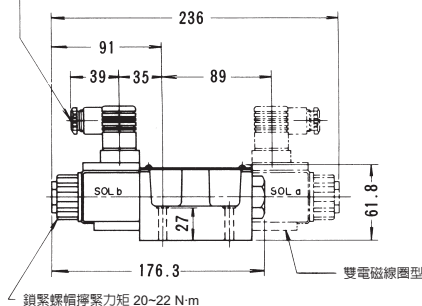
DIN插頭連接，帶通電指示燈DIN插頭連接型

帶交流電磁線圈：DSG-03-※※※-A※-N/N1

鬆開“鎖緊螺帽” 接線可有圖示的3個位置，定好位置後，將鎖緊螺帽擰緊。



線圈規格
適用電線
外徑...φ8~10
導線截面積...小於1.5mm²

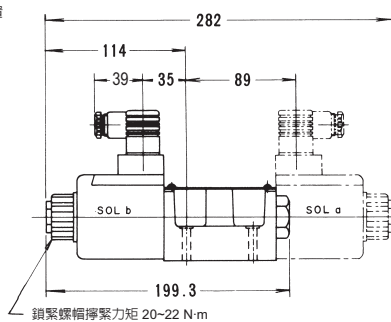
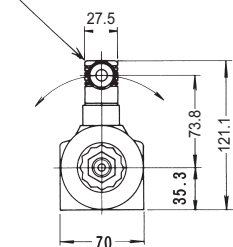


鎖緊螺帽擰緊力矩 20~22 N·m

帶直流電磁線圈：DSG-03-※※※-D※-N/N1

帶交直流變換型電磁線圈：DSG-03-※※※-R※-N/N1

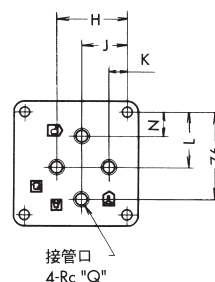
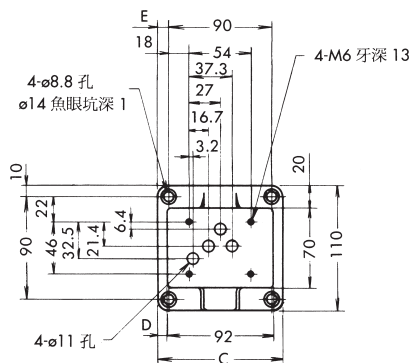
鬆開“鎖緊螺帽” ★接線可有圖示的3個位置，定好位置後，擰緊鎖緊螺帽。



鎖緊螺帽擰緊力矩 20~22 N·m

• 其餘尺寸，請參見接線盒型。

底板 DSGM-03, 03X, 03Y-40



底板型號	C	D	E	F	H	J	K	L	N	Q
DSGM-03-40	110	9	10	32	62	40	16	48	21	3/8
DSGM-03X-40										1/2
DSGM-03Y-40	120	14	15	50	80	45	10	47	16	3/4